

平成 28 年 6 月 10 日

各 位

会 社 名 株 式 会 社 A C K グ ル ー プ
代 表 者 名 代 表 取 締 役 社 長 野 崎 秀 則
(J A S D A Q ・ コ ー ド 番 号 2 4 9 8)
問 合 せ 先 取 締 役 統 括 本 部 長 森 田 信 彦
T E L 0 3 - 6 3 1 1 - 6 6 4 1

株式会社オリエンタルコンサルタンツ 『EE 東北'16 広げよう新技術 つなげよう未来へ』に出展しました

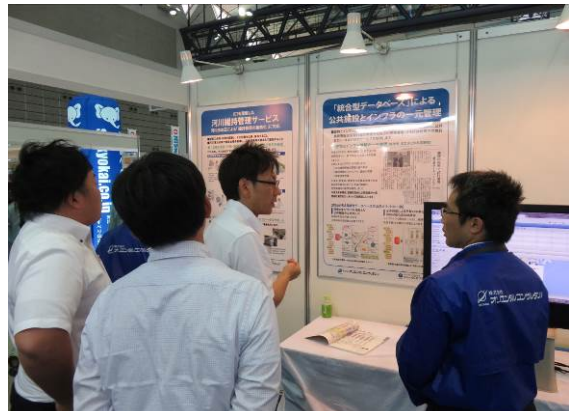
当社グループの基幹会社である株式会社オリエンタルコンサルタンツ（本社：東京都渋谷区、代表取締役社長：野崎秀則）は、2016年6月1日(水)～6月2日(木)の2日間、夢メッセみやぎ（宮城県・仙台市）で開催された「EE 東北'16 広げよう新技術 つなげよう未来へ」に出展いたしました。

同社の出展ブースでは、多様なデータ融合による災害時モビリティ支援（DOMINGO）、「統合型データベース」による公共施設とインフラの一元管理、ICTを活用した河川維持管理サービスなどを紹介し、行政、企業、学校関係者など多数の方々にご来場いただきました。

《開催概要》

名 称 : EE 東北'16 広げよう新技術 つなげよう未来へ
主 催 : EE 東北実行委員会（委員長：国土交通省東北地方整備局 企画部長）
期 間 : 2016年6月1日（水）～6月2日（木）
会 場 : 「夢メッセみやぎ」
公式サイト : <http://www.thr.mlit.go.jp/tougi/eetohoku/ee16/>

以 上



同社の出展ブース

多様なデータ融合による 災害時モビリティ支援 (DOMINGO)



■東日本大震災後に東北大学と民間企業6社でDOMINGO(Data Oriented Mobility Information Group)共同研究体を設立。オリエンタルコンサルタンツはその一員として活躍しています。

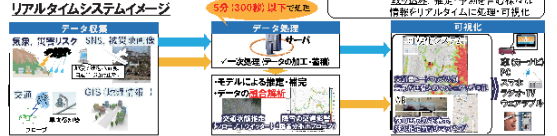
◎ 災害時施策評価ツールの開発

・首都圏直下型地震時を想定した6つのモデル



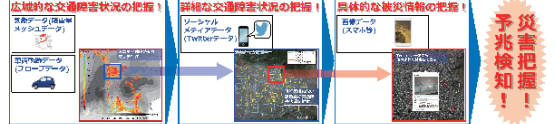
◎ 災害時のリアルタイムシステムの開発

・目標：発災後、30分以内の状況把握
・多様なビッグデータを活用し、二段階フェーズでシステムを開発(図リアルタイムシステムイメージ)



◎ 災害リスク情報生成に関する研究

・多様なデータの融合解析による災害状況把握



「統合型データベース」による 公共施設とインフラの一元管理

■建物とインフラ施設の情報を一元管理できるデータベースを提供し、公共施設等総合管理計画の策定から施設の管理運営、さらには統廃合の検討までトータルに技術サービスを提供します。

◎ 建物とインフラ情報の一元管理(焼津市、名工大との共同研究)

平成26年度に、弊社は焼津市と名工大と共同研究を行い、統合型公共施設DBを発表しました。

上記DBは以下の3つを支援します。

- ①公共施設等総合管理計画の策定
- ②維持修繕のスケジュール、履歴の管理
- ③固定資産台帳

平成27年度は、焼津市の近隣自治体である島田市の両市において、水道と橋梁の包括管理の可能性を検討しました。

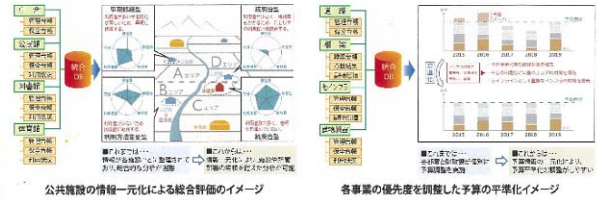
平成28年度は、設備を含めた公共施設の一元管理に資するデータベースを構築しています。



【弊社が考える統合データベースの活用メリットの一例】

将来のまちづくりを見据えた公共施設の立地適正化各施設を総合評価できます。公共施設の再配置を支援できます。

全体調整による予算の平準化、持続可能な自治体経営ライフサイクル費用を一元化し、維持管理の年度予算の平準化が可能となります。

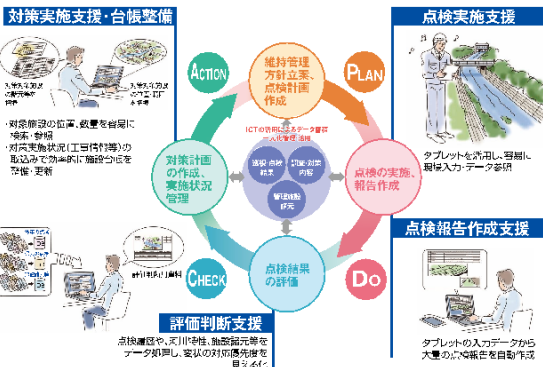


ICTを活用した 河川維持管理サービス 河川法改正による「維持管理の義務化」に対応

- 確実に点検・評価を実施し、その記録を公表・保存すること
- 河川現況台帳や施設台帳を整備し、点検結果等を踏まえて更新すること

◎ 「点検の実施・評価・履歴管理」における実務上の負担を軽減

ICTを活用し、河川法改正に対応したPDCAのサイクル型の維持管理を実現します。



◎ サイクル型維持管理の仕組み作りから実施までトータルサポート

管理者の予算や課題、実施者の構成など、状況に応じて様々なご提案を行います。

- Plan ① 維持管理方針、維持管理ガイドラインの立案、システム運用方法の検討
 - Do ② 点検効率化システムの検討・構築
 - Check/Action ③ 施設台帳システムの検討・構築
 - Action ④ 健全度判定、結果を踏まえ適切な維持修繕方法の検討
- ※実績 ①③④：埼玉県、②④：愛知県、③高知県等

＜本資料に関するお問い合わせ先＞

株式会社オリエンタルコンサルタンツ

TEL:03-6311-7551 FAX:03-6311-8011

URL: <http://www.oriconsul.com/>

統括本部 藪内、伊藤